



**DELTA SERVICE  
AUTOMATION**

## **LASER FIBRA** FQ

*Laser Q-switched a  
fibra di Ytterbium  
efficiente, flessibile e  
innovativo.*

**Delta Service  
Automation s.r.l.**  
Via Campo Bratela 119/A2  
20069 VAPRIO D'ADDA (MI)  
**Tel:** +39 02. 90988148  
**Fax:** +39 02. 90988632  
**info@deltaservicesrl.com**  
**www.deltaservicesrl.com**



### **IL MASSIMO DELLA QUALITÀ...**

Il suo laser a fibra di Itterbio è specificamente progettato per applicazioni con livelli di potenza dai 10 ai 30 W.

Il design ottico su base fibra e la robusta struttura meccanica gli consentono di operare in ambienti industriali dove urti, vibrazioni e polvere non sono un problema.



### **...IL MEGLIO DEL DESIGN**

Innovativo, compatto e flessibile, l'FQ è l'ultimo nato in una famiglia di laser che non necessita manutenzione.

Il suo design unico gli permette di avere il minimo ingombro ed è di facile integrazione in molteplici applicazioni industriali .



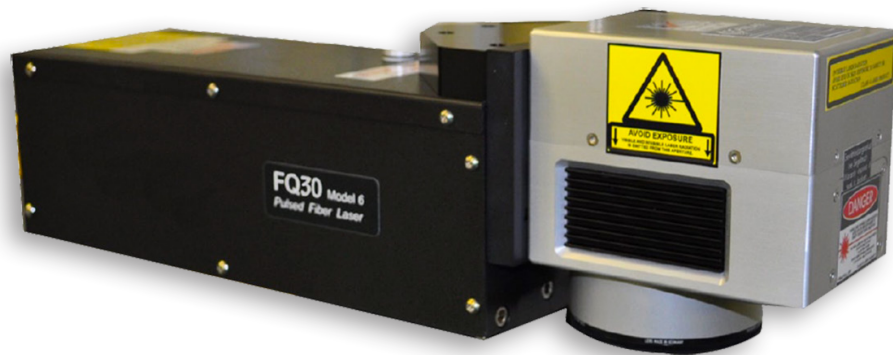
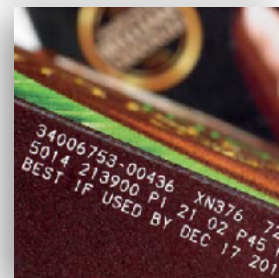
### **FLESSIBILE E VERSATILE**

La sua struttura gli permette di occupare il minimo ingombro e ha una testa di marcatura a doppio scanner, basata sull'innovativa piattaforma laser a Fibra Pulsata, capace di marcature simultanee a velocità estremamente elevate, di alta qualità, duplicate su due superfici.



### **EFFICIENZA E RISPARMIO**

Il laser offre bassi costi operativi insieme ad efficienza nella gestione.



# ⚙️ SPECIFICHE ⚙️

## Specifiche di stampa

- Tipo di laser: Fibra di Ytterbium Q-Switched
- Ideale per: ambienti industriali "robusti"
- Potenza media: 10/20/30 W
- Picco di potenza FQ10: 4 W
- Picco di potenza FQ20: 8 W
- Picco di potenza FQ30: 10 W
- Potenza elettrica: 60 W (circa)
- Posizionamento: diodo rosso puntabile
- Risoluzione del campo: 16 bit (65.535 punti di dati)
- Ripetibilità Galvanometro: < 22 micro radian

## Generalità

- Dimensioni marcatori standard (LxW): 584,15 x 127 mm. (22.604 x 5.000 in.)
- Vari Z-markers: 618,80 x 160,5 mm. (24.359 x 6.320 in.)
- Lenti F100: 142,20 mm (5.598 in.)
- Lenti F160: 140,41 mm (5.528 in.)
- Lenti F163: 156,62 mm (6.166 in.)
- Lenti F254: 170,20 mm (6.701 in.)
- Lenti F330: 174,39 mm (6.866 in.)
- Lenti F350: 158,49 mm (6.240 in.)
- Lenti F420: 173,99 mm (6.850 in.)
- Vari Z-markers: F160 140,82 mm (5.544 in.); F254 170,77 mm (6.725 in.)
- Misura campo di marcatura: vedi dimensioni lenti
- Peso supporto: circa 6,682 kg. (15lbs.)
- Fori supporto: fori M6-1.00 battuti in fabbrica

