



**DELTA SERVICE  
AUTOMATION**

## **FBR** confezionatrice Flowpack dal basso

*Sviluppata dall'esperienza di ieri, sono Flowpack con carico dal basso, che agevolano i cambi formato e riducono l'uso di conformatori fissi. Sintetizzano i vantaggi dell'elettronica con una lunga cultura meccanica. Robuste, ergonomiche, versatili e intuitive.*

### **Delta Service Automation s.r.l.**

Via Campo Bratela 119/A2  
20069 VAPRIO D'ADDA (MI)

**Tel:** +39 02. 90988148

**Fax:** +39 02. 90988632

**info@deltaservicesrl.com**

**www.deltaservicesrl.com**



## **SPECIFICHE: FBR**

### **Scheda tecnica**

- Dimensioni (LaxLuxH): 1.000 x 3.800 x 1.800 mm.
- Peso: 700 kg.
- Potenza installata: 3,5 Kw
- Voltaggio: 400V Trifase + T + N
- Consumo aria compressa: 50NL a 6/7 atmosfere
- Velocità di confezionamento: 70/80 confezioni al minuto

### **Accessori**

- Fotocellula di centratura del film stampato
- Fotocellula "no product no bag"
- Apertura pneumatica automatica delle ruote di saldatura longitudinale
- Marcatori e stampatori
- Posa-etichette ed etichettatrici
- Saldatore trasversale a più settori
- Doppio porta-bobina
- Giunzione bobina automatica
- Sistemi di alimentazione automatica
- Sistemi di trasporto speciali
- Coltello a zig-zag
- Euroslot
- Versione full Inox

### **Struttura**

- Struttura portante a sbalzo in alluminio e acciaio verniciato RAL 9007 e carter in acciaio inox
- Piedini di sostegno regolabili
- Parti a contatto col prodotto in acciaio inox AISI 304
- Nastro di carico a palette lunghezza 1.600mm. (standard)
- Spintori prodotto ad estrazione rapida in materiale plastico alimentare
- Configurazione per poter lavorare con più passi
- Gruppo saldatura longitudinale a due coppie di ruote di 120 mm. di diametro, la prima fredda di traino e la seconda calda di saldatura
- Saldatore trasversale rotativo a un settore larghezza 240 mm
- Regolazione temperature indipendenti (saldatore trasversale e ruote di saldatura longitudinali)
- Frizione di sicurezza elettronica sui saldatori trasversali
- Tunnel fisso o regolabile (a scelta)
- Porta-bobina dall'alto per bobina larghezza massima 500
- Tappeto di uscita 800 mm

### **Elettronica e motorizzazione**

- Motorizzazione brushless indipendente dei 4 assi principali (motore brushless 750W comando saldatori trasversali, motore brushless 400W comando nastro di alimentazione e motore brushless 400W comando nastro sotto saldatori longitudinali)
- Motorizzazione indipendente del tappeto di uscita
- Arresto macchina in fase con i saldatori aperti
- Pulsanti pannello: marcia continua, reset, emergenza a fungo, arresto in fase
- Touch Screen a colori da 7" con possibilità di impostare e richiamare: velocità macchina, lunghezza confezione, temperature, fase prodotto (possibilità di memorizzare fino a 99 programmi)
- Teleassistenza (configurazione rete VPN a carico del cliente)
- Protezione di sicurezza standard CEE
- Versione standard macchina con caricamento a sinistra e uscita prodotto a destra



## ⚙️ SPECIFICHE: FAR-E ⚙️

### Scheda tecnica

- Dimensioni (LaxLuxH): 1.000 x 2.800 x 1.800 mm.
- Peso: 650 kg.
- Potenza installata: 3 Kw
- Voltaggio: 400V Trifase + T + N
- Velocità di confezionamento: 70/80 confezioni al minuto

### Accessori

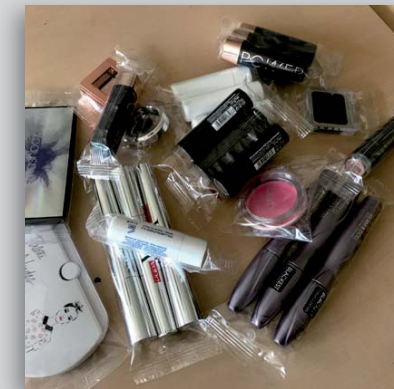
- Fotocellula di centratura del film stampato
- Fotocellula "no product no bag"
- Apertura pneumatica automatica delle ruote di saldatura longitudinale
- Marcatori e stampatori
- Posa-etichette ed etichettatrici
- Saldatore trasversale a più settori
- Doppio porta-bobina
- Giunzione bobina automatica
- Sistemi di alimentazione automatica
- Sistemi di trasporto speciali
- Coltello a zig-zag
- Euroslot
- Versione full Inox

### Struttura

- Struttura portante a sbalzo in alluminio e acciaio verniciato RAL 9007 e carter in acciaio inox
- Piedini di sostegno regolabili
- Parti a contatto col prodotto in acciaio inox AISI 304
- Nastro di carico a palette lunghezza 1.600mm. (standard)
- Spintori prodotto ad estrazione rapida in materiale plastico alimentare
- Configurazione per poter lavorare con più passi
- Gruppo saldatura longitudinale a due coppie di ruote di 120 mm. di diametro, la prima fredda di traino e la seconda calda di saldatura
- Saldatore trasversale rotativo a un settore larghezza 240 mm
- Regolazione temperature indipendenti (saldatore trasversale e ruote di saldatura longitudinali)
- Frizione di sicurezza elettronica sui saldatori trasversali
- Tunnel fisso o regolabile (a scelta)
- Porta-bobina dall'alto per bobina larghezza massima 500
- Tappeto di uscita 800 mm

### Elettronica e motorizzazione

- Motorizzazione brushless indipendente dei 3 assi principali (motore brushless 400W comando ruote di saldatura longitudinale e motore 400W comando nastro di alimentazione)
- Motorizzazione indipendente del tappeto di uscita
- Arresto macchina in fase con i saldatori aperti
- Pulsanti pannello: marcia continua, reset, emergenza a fungo, arresto in fase
- Selettore a chiave marcia continuo o ad impulso
- Touch Screen a colori da 4.3" con possibilità di impostare e richiamare: velocità macchina, lunghezza confezione, temperature, fase prodotto (possibilità di memorizzare fino a 99 programmi)
- Protezioni di sicurezza standard CEE
- Versione standard macchina con caricamento a sinistra e uscita prodotto a destra



## **FAR-E** confezionatrice Flowpack dall'alto

*La Classica: con carica dall'alto, rappresenta lo standard della tecnologia Flowpack, sintetizzando i vantaggi dell'elettronica con una lunga cultura meccanica. Robuste, ergonomiche, versatili e intuitive.*