



**DELTA SERVICE
AUTOMATION**

LASER FIBRA

SmartLase F200

Laser fibra compatto che garantisce codici di alta qualità ed alto contrasto su varie plastiche rigide (PP/PE), metalli pre-trattati e altri substrati usati comunemente nell'industria alimentare e cosmetica, così come nelle altre industrie.



IMPAREGGIABILE AFFIDABILITÀ

- > Ciclo di vita fonte del laser superiore di 100.000 ore
- > Opera in ambienti fino a 43°C (109°F)*
- > Non richiede acqua o aria compressa per il raffreddamento



FLESSIBILITÀ E VERSATILITÀ

- > Compattezza della testa che ne garantisce la facile integrazione: 460mm.
- > Ampia scelta di lenti per andare incontro a specifici bisogni di applicazione (contenuto messaggistico, velocità e substrato)
- > Opera indipendentemente o in linea



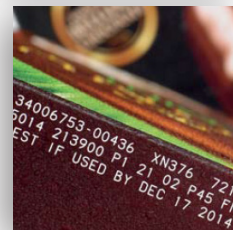
PERFORMANCE DI STAMPA

- > Codifica permanente ad alto contrasto su plastiche e metalli per assicurare una tracciabilità a lungo termine
- > Capace di arrivare a 120m/min**
- > Capace di generare complessi messaggi includendo codici a barre bi e unidimensionali: quattro font disponibili



OTTIMIZZAZIONE DELLE OPERAZIONI

- > Interfaccia utente touch screen intuitiva per modifiche e conversioni rapide
- > Diodo puntante che facilita l'accurato posizionamento del codice sul substrato
- > Controllo centralizzato dei messaggi con strumento software PC opzionale



Prodotto abbinabile all'estrattore di fumi di laser della serie ES, per codici dalla qualità migliore, più puliti e sicuri.



*Ciclo di lavoro al 50%

**Dipende dai substrati e dalla complessità dei codici

**Delta Service
Automation s.r.l.**
Via Campo Bratela 119/A2
20069 VAPRIOM D'ADDA (MI)
Tel: +39 02. 90988148
Fax: +39 02. 90988632
info@deltaservicesrl.com
www.deltaservicesrl.com

● SPECIFICHE ●

Specifiche di stampa

- Velocità linea di produzione (max): fino a 120m/min.*
- Velocità di marcatura (max): fino a 1000 caratteri/s*
- Codifica su prodotti fermi o in movimento
- Numero di linee di testo: limitato solo dall'altezza del carattere e dell'area stampabile disponibile, limitata a 4 linee se il terminale con l'interfaccia utente tangibile è utilizzato
- Altezza carattere: da 1mm. ad area stampabile disponibile
- Loghi, grafiche e codici a barre uni e bidimensionali
- Scelta di 11 font laser e una larga varietà di font true type
- Area codificabile e distanza focale delle lenti (mm, standard): 100x100 / fd 162
- Diodo puntabile (635 nm)

Operazioni

- Touch screen a colori
- Tastiera QWERTY
- Navigazione tramite icone
- Capacità di archiviazione messaggi di 512M per lavori interni
- Connettività RS-232/422, interfaccia Ethernet (TCP/IP)

Altre caratteristiche

- Sorgente di energia laser: 20 watt circa (laser a fibra pulsata)
- Massima energia pulsazione: 1mj (20KHz)
- Lunghezza d'onda: 1.06 µm
- Peso testa: 5kg
- Peso controller: 21kg
- Lunghezza cavo intercomunicante: 3m
- Controller: acciaio inossidabile
- Testa: acciaio inossidabile e alluminio anodizzato
- Protezione polvere/umidità: IP44
- Aria compressa non necessaria per il raffreddamento
- Temperatura media di lavoro: 10-36°C (50-97°F) e fino a 43°C (109°F) al 50% del ciclo di lavoro
- Umidità: dal 10 al 95% senza condensare
- Fonte di energia elettrica: 115-240V con accensione automatica: frequenza 50/60 Hz
- Consumo energetico: 3 A; 350 VA

Software PC

- Disponibili software specifici per necessità di connessione alla rete e modifica remota dei messaggi

Accessori

- Estrattore fumo e polvere
- Supporto laser (controller, testa di stampa e interfaccia utente)
- Guarding
- Fotocellula
- Encoder
- Luce d'allarme

Opzioni

- Distanza focale e area codificabile (mm):
 - Lente 55x55 / fd 100
 - Lente 160x160 / fd 254
 - Lente 212x212 / fd 346
 - Lente 242x242 / fd 420
 - Lente 560x560 / fd 889
- Interfaccia utente tangibile

