



**DELTA SERVICE
AUTOMATION**

LASER CO₂ SmartLase Serie C

Laser CO₂ progettati secondo esigenze di marcatura diverse, con una tecnologia che include set di caratteri dedicati e universali e algoritmi in grado di tracciare linee, curve e punti precisi con una rapidità mai vista prima.

Delta Service Automation S.r.l.

Via Campo Bratela 119/A2
20069 VAPRIO D'ADDA (MI)

Tel: +39 02. 90988148

Fax: +39 02. 90988632

info@deltaservicesrl.com
www.deltaservicesrl.com



PERSONALIZZATA

Ampla gamma di modelli su misura per i vari settori industriali

Settore alimentare: SL C150, SL C350 e SL C350 L sono progettati per i mercati degli alimenti surgelati, del cioccolato e degli alimenti disidratati che necessitano della marcatura su contenitori in carta. I modelli SmartLase sono in grado simultaneamente di codificare e realizzare il tratteggio pre-strappo su imballaggi flessibili.

Settore delle bevande: SL C150 S e SL C350 S sono progettati per la marcatura su PET, riducendo il rischio di perforazione dei contenitori, anche delle bottiglie molto sottili e leggere. SL C350 è perfetto per la marcatura sulle etichette.

OEM: la serie C SmartLase presenta un'interfaccia utente Web, una configurazione della testa laser di 0-90°, un diodo di puntamento per un'integrazione semplice nei macchinari di confezionamento ed è conforme allo standard ISO 13849 Pld nella modalità manuale e allo standard PackML.



INNOVATIVA

Disponibilità fino al 99,9% con integrazione semplice.

Design modulare per un'integrazione efficiente in tutte le linee di produzione e versatilità grazie alle funzionalità configurabili dal cliente:

- > 3 moduli compatti e separati: controller, testa laser e interfaccia utente.
- > Cambio configurazione della testa (tra 90° e 0°) in 10 minuti.
- > Cambio del modulo della testa di scansione in 10 minuti senza allineamenti.
- > Diodo di puntamento e misuratore di potenza del laser integrato per una diagnostica semplice.
- > Ampia gamma di accessori: aspiratore fumi, colonna di supporto, tunnel di protezione, fotocellule, encoder, torretta allarmi, ecc.



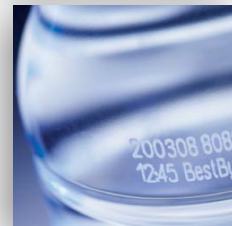
VELOCE

Codifica oltre 100.000 prodotti all'ora.

Miglioramento del 30% delle prestazioni di stampa con una qualità di marcatura superiore rispetto agli standard di mercato:

Per il settore delle bevande: aumento della produttività (da 1.200 a 1.800 bottiglie/min).

Per il settore alimentare: aumento della capacità di stampa dei caratteri di codice (da 30 a 120 caratteri) per una migliore tracciabilità e un minor rischio di contraffazione.



Prodotto abbinabile all'estrattore di fumi di laser della serie ES, per codici dalla qualità migliore, più puliti e sicuri.



SPECIFICHE

Specifiche di stampa

- Velocità linea di produzione (max): 125m/min.* (C150/150 S 10 w) - 250m/min.* (C350/350 L/350 S 30 w)
- Velocità di marcatura (max): 900 caratteri/s* (C150/150 S 10 w) - 1800 caratteri/s* (C350/350 L/350 S 30 w)
- Numero di linee di testo: limitato solo dall'altezza del carattere e dell'area stampabile disponibile
- Altezza carattere: da 1 a 500 mm.
- Caratteri: cinesi, latini e Unicode
- vasta scelta di lingue: italiano, cinese, arabo, inglese, francese, tedesco, giapponese, ecc...
- Diodo di puntamento in dotazione standard su tutte le teste Laser

Caratteristiche principali

- Touch screen a colori 7" WYSIWYG
- Tastiera QWERTY o AZERTY virtuale
- Navigazione tramite icone compresa la guida in linea
- Capacità di archiviazione messaggi pari a 500 processi
- Caricamento/scaricamento messaggi tramite unità flash USB
- Collegamento/scollamento rapido di testa e accessori
- I/O standard: interfaccia Ethernet, USB (PC host), codificatore, sensore, controlli di estrazione, allarmi, dispositivi di blocco remoti (doppio canale)

Accessori

- Estrattore fumo e polvere
- colonna di supporto (controller, testa laser e interfaccia utente)
- tunnel di protezione
- fotocellule
- codificatore
- scheda per connessione torretta allarmi

Opzioni

- Distanza focale e area codificabile (mm):
 - Lente 55x55 / df 80
 - Lente 70x70 / df 100
 - Lente 100x100 / df 140 (standard)
 - Lente 120x120 / df 175
 - Lente 155x155 / df 220
 - Lente 205x205 / df 290
- Interfaccia utente remota
- Testa laser IP65 (refrigeratore FS400 senza bisogno di aria compressa). Kit adattatori IP65 opzionale per la soluzione ad aria compressa
- Misuratore di potenza laser integrato
- Adattatore per cavo della testa di stampa di 90° opzionale
- Lunghezza cavo interconnessione 9 m. cavo cULus listed da 3 m con opzione di 6 m disponibile
- Scheda opzionale dell'interfaccia industriale: connettività RS-232/422, 201/O configurabili dall'utente (12 ingressi/8 uscite), 2 relé senza tensione, USB (scanner opzionali)
- Scheda connessione torretta allarmi

Software PC

- Interfaccia utente web in dotazione standard
- Compatibile con CoLos Create Professional e CoLos Enterprise
- Creazione di loghi con CoLos Graphics
- Compatibile con la norma Weihenstephan

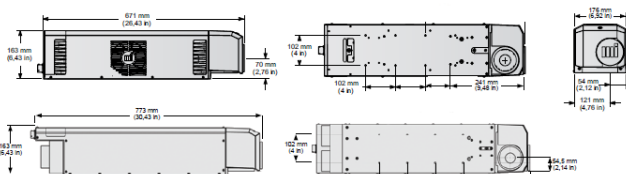
Altre caratteristiche

- 2 moduli separati: controller con interfaccia utente e testa (C150/150 S 10 w)
- 3 moduli separati: controller con interfaccia utente, testa e interfaccia utente opzionale (C350/350 L/350 S 30 w)
- Peso del controller: 10,6 kg (C150/150 S 10 w) - 10,2 kg (C350/350 L/350 S 30 w)
- Peso testa: 17,3 kg (C150/150 S 10 w) - 18,5 kg + 2,1 kg di interfaccia utente (C350/350 L/350 S 30 w)
- Protezione umidità/polvere: IP54 (interfaccia utente e controller) e IP55 (testa)
- Controller: acciaio inossidabile
- Testa: acciaio inossidabile e materiali rivestiti
- Interfaccia utente: materiali rivestiti
- Temperatura funzionamento: 5-45 C°
- Umidità: 5-90% non condensante
- Lunghezza cavo di interconnessione: 6m controller-testa
- Alimentazione: 100-240 V con commutazione automatica
- Frequenza: 50/60 Hz
- Consumo: 7 A, 700 VA (C150/150 S 10 w) - 3 A, 300 VA (C350/350 L/350 S 30 w)

*La velocità massima della linea di produzione dipende dalla grandezza e dalla complessità del messaggio, nonché dalla natura del substrato.

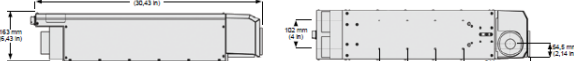
Testa laser

SL C150/SL C150 S
SL C350/SL C350 S
SL C350 L



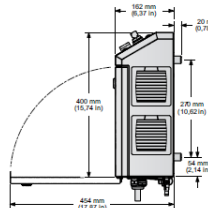
Testa laser

SL C150 IP65
SL C350 IP65



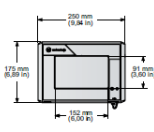
Controller

SL C350/SL C350 S
SL C350/SL C350 S

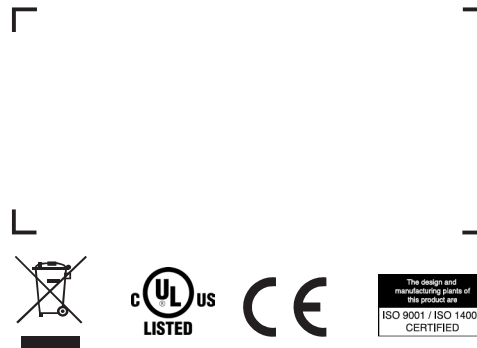
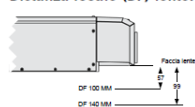


Interfaccia utente

SL C350/SL C350 S
SL C350 L



Distanza focale (DF) lente:



Maggiori info su
www.deltaservicesrl.com